

Vespa velutina

*Onlineschulung Monitoring und
frühe Erkennung der asiatischen
Hornisse*



Thomas Beissel
Mail: thomas@velutina.de
Mobil: 01578 9673943

Sinn der Früherkennung

- Monitoring
- Vermeidung von Sekundärnestern
- Frühzeitige Tilgung
- Zu erwartende Schwierigkeiten



Thomas Beissel
Mail: thomas@velutina.de
Mobil: 01578 9673943

Vespa velutina



Vespa crabro



Vespa velutina

*Das Wichtigste, die sichere
Artansprache!*



Thomas Beissel
Mail: thomas@velutina.de
Mobil: 01578 9673943

*Wir reden nicht über die asiatische
Riesenhornisse!*



Vespa mandarinia

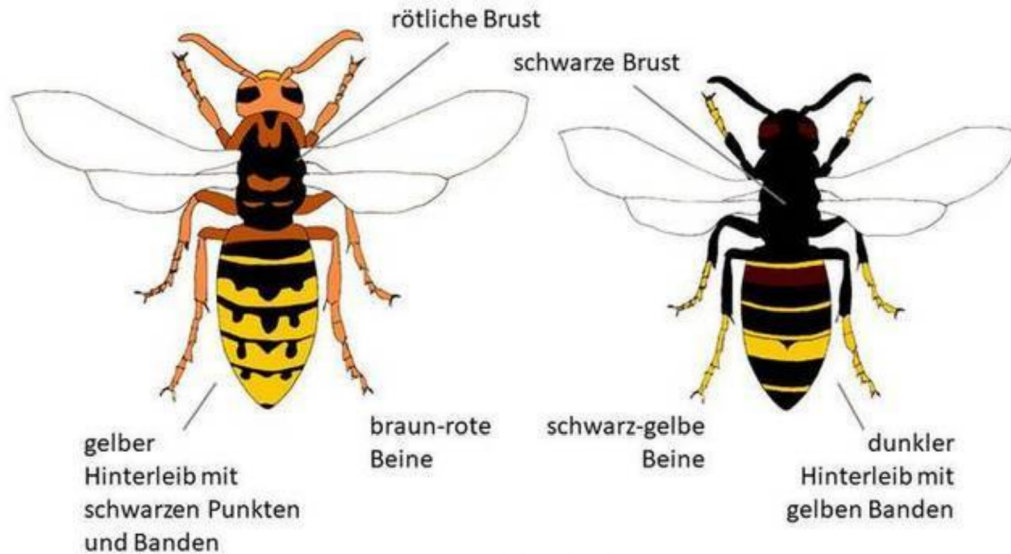


Vespa velutina

Heimische Hornisse
(*Vespa crabro*)

Asiatische Hornisse
(*Vespa velutina nigrithorax*)

Die Artbestimmung



© Dr. Otto Boecking

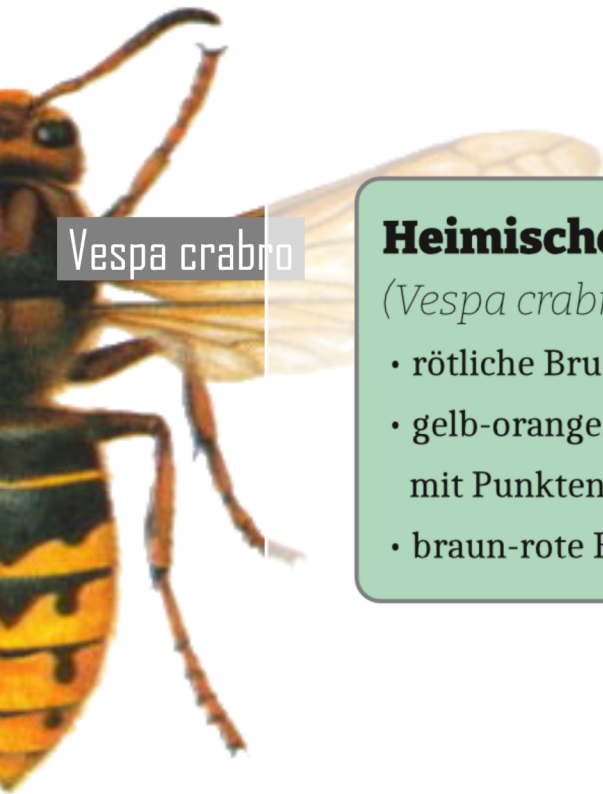
Thomas Beissel
Mail: thomas@velutina.de
Mobil: 01578 9673943

Vespa velutina



Vespa crabro



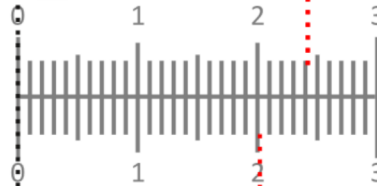


Vespa crabro

Heimische Hornisse

(*Vespa crabro*)

- rötliche Brust
- gelb-oranger Hinterleib mit Punkten und Binden
- braun-rote Beine



Asiatische Hornisse

(*Vespa velutina*)

- schwarze Brust
- dunkler Hinterleib mit gelben Binden
- schwarz-gelbe Beine



www.velutina.de

Falschmeldungen vermeiden!

Vespa velutina



Thomas Beissel
Mail: thomas@velutina.de
Mobil: 01578 9673943

Falschmeldungen vermeiden!



Vespa crabro



Asiatische Hornisse



Borstige Dolchwespe

Thomas Beissel
Mail: thomas@velutina.de
Mobil: 01578 9673943

Falschmeldungen vermeiden!

Vespa velutina



Thomas Beissel
Mail: thomas@velutina.de
Mobil: 01578 9673943

Falschmeldungen vermeiden!



Vespa crabro



Asiatische Hornisse



Kammschnake

Falschmeldungen vermeiden!

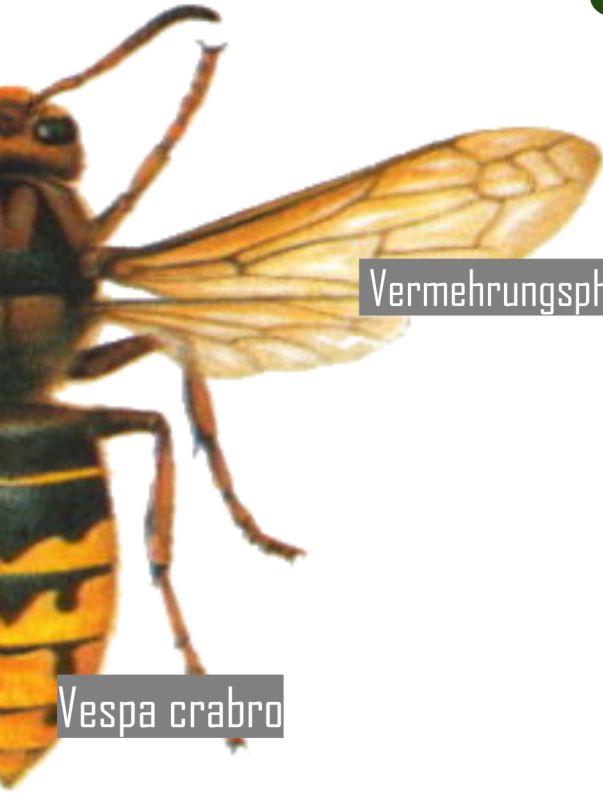
Vespa velutina



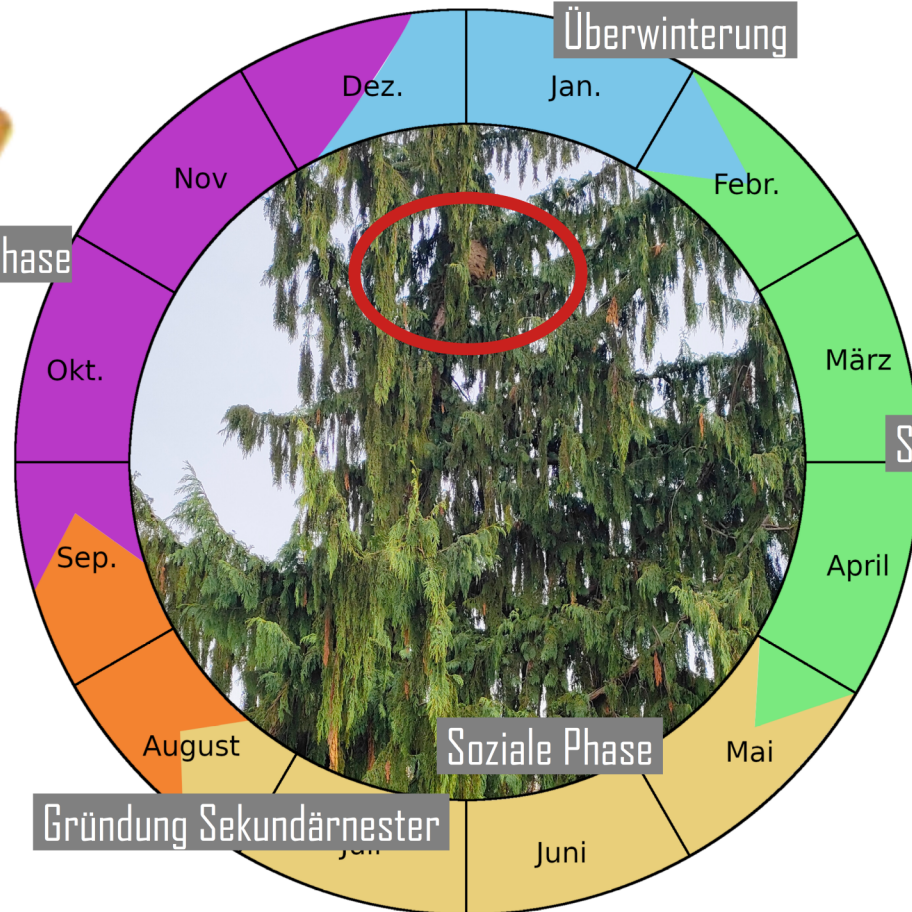
Thomas Beissel
Mail: thomas@velutina.de
Mobil: 01578 9673943

Der Lebenszyklus

Vespa velutina



Vespa crabro



Überwinterung

Vermehrungsphase

Solitäre Phase

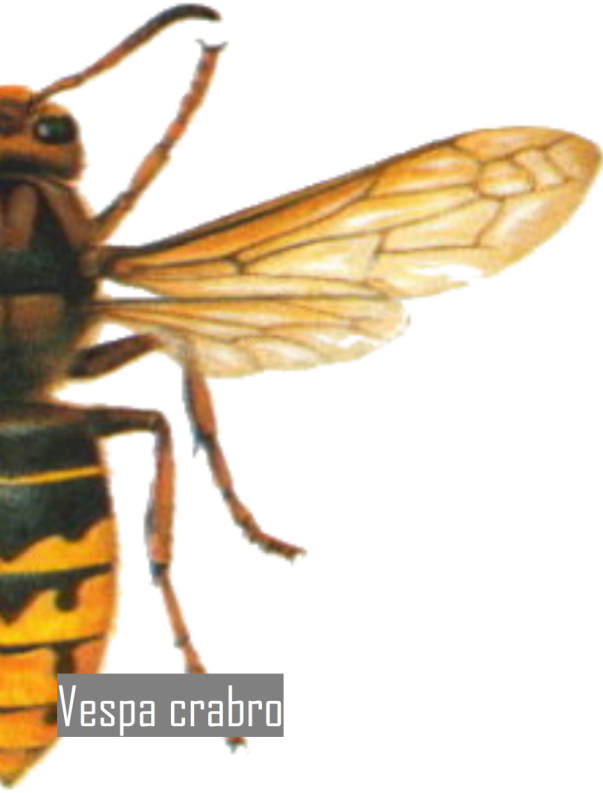
Soziale Phase

Gründung Sekundärnester

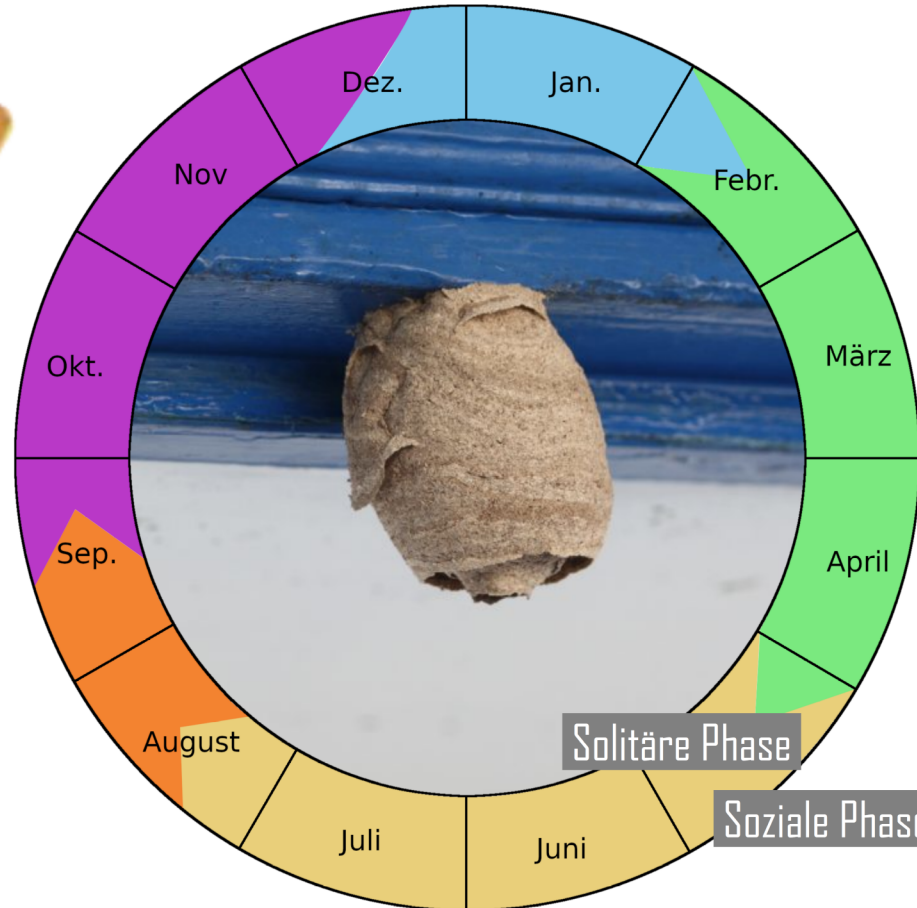
Thomas Beissel
Mail: thomas@velutina.de
Mobil: 01578 9673943

Aktueller Stand

Vespa velutina



Vespa crabro



Solitäre Phase

Soziale Phase

Thomas Beissel
Mail: thomas@velutina.de
Mobil: 01578 9673943

Jo Jo's

1. Beobachtung mittels Locktöpfen
=> Zuckeraufnahme
2. Fluglochbeobachtung der Bienenstöcke
=> Eiweißaufnahme



Monitoring mit der Locktopf- Methode

Vespa velutina

Vorteile:

- Nicht tödlich
- Einfache Anwendung
- „Überall“ anwendbar



Thomas Beissel
Mail: thomas@velutina.de
Mobil: 01578 9673943

Mögliche Locktöpfe

Vespa velutina



Thomas Beissel
Mail: thomas@velutina.de
Mobil: 01578 9673943

Mögliche Locktöpfe

Vespa velutina



Thomas Beissel
Mail: thomas@velutina.de
Mobil: 01578 9673943

Was kommt rein?

Vespa velutina

Rezept:

- 1/3 Bier
- 1/3 süßer Weißwein
- 1/3 Himbeersirup

Alternativ:



Anwendung

Vespa velutina

Aufstellung am Bienenstand, etwas
entfernt zu den Beuten

- Kombinierbar mit Fluglochbeobachtung
- Eiweiß und Zucker beobachtbar

Vespa crabro

Thomas Beissel
Mail: thomas@velutina.de
Mobil: 01578 9673943

Weitere Möglichkeit

Vespa velutina



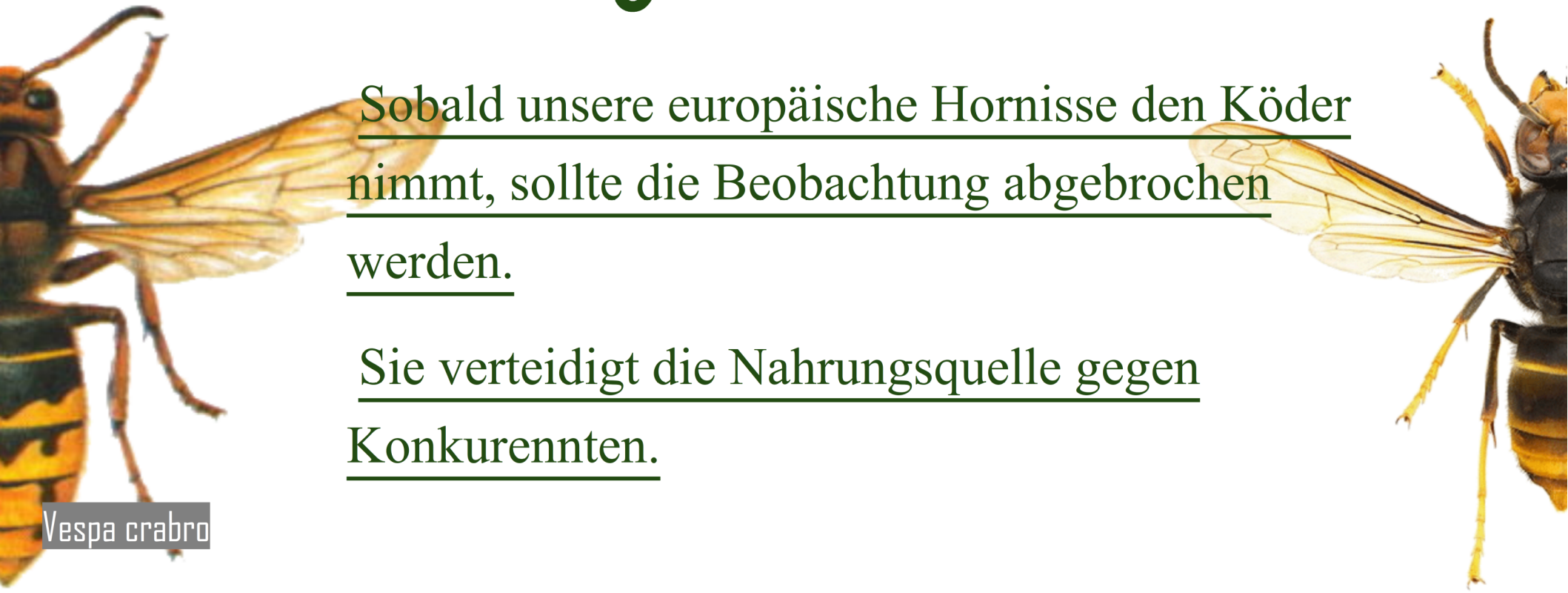
Vespa crabro

- Beobachtung auf dem Fensterbrett
- Nestsuche durch Annäherung



Grenzen

Vespa velutina



Sobald unsere europäische Hornisse den Köder
nimmt, sollte die Beobachtung abgebrochen
werden.

Sie verteidigt die Nahrungsquelle gegen
Konkurrennten.

Vespa crabro

Nestsuche durch Annäherung

- Tier(e) markieren
- Flugzeit je 1 Minute ~ 100m
Nestentfernung
- Flugrichtung notieren (Karte
Google Maps)
- Näherung in Flugrichtung
- Flugzeit messen

Thomas Beissel
Mail: thomas@velutina.de
Mobil: 01578 9673943

Vespa velutina



Vespa crabro



Sinn der Früherkennung

- Monitoring
- Vermeidung von Sekundärnestern
- Frühzeitige Tilgung
- Zu erwartende Schwierigkeiten



Vespa velutina



Vespa crabro



Nestsuche durch Annäherung

- Tier auf Köder setzen
- In Flugrichtung bewegen
- Warten bis Köder angenommen wird
- Erneut Flugrichtung und Zeit bestimmen



Vespa velutina



Vespa crabro



Vespa velutina

Fluglochbeobachtung



Thomas Beissel
Mail: thomas@velutina.de
Mobil: 01578 9673943

Fluglochbeobachtung

Vespa velutina

- Ab Mitte Mai
- Erste Arbeiterinnen jagen
- Mind. 30 Minuten
- Hornisse eher scheu
- Fliegen in das Nest zurück



Thomas Beissel
Mail: thomas@velutina.de
Mobil: 01578 9673943

Bildbeleg

Vespa velutina



Vespa crabro

**Für die behördliche Verifizierung und den
Eintrag in die Plattformen ist ein Bildbeleg
zwingend von Nöten!**



Meldeplattform

Vespa velutina

- Neues Meldeportal für Baden-Württemberg seit Mai
- Über PC oder per Smartphone App

Vespa crabro

Thomas Beissel
Mail: thomas@velutina.de
Mobil: 01578 9673943

Meldeplattform

<https://www.lubw.baden-wuerttemberg.de/natur-und-landschaft/asiatische-hornisse-melden>



Thomas Beissel
Mail: thomas@velutina.de
Mobil: 01578 9673943

Vespa velutina



Vespa crabro



Meldeplattform Android-App



Thomas Beissel
Mail: thomas@velutina.de
Mobil: 01578 9673943

Vespa velutina



Vespa crabro



Meldeplattform Apple-App



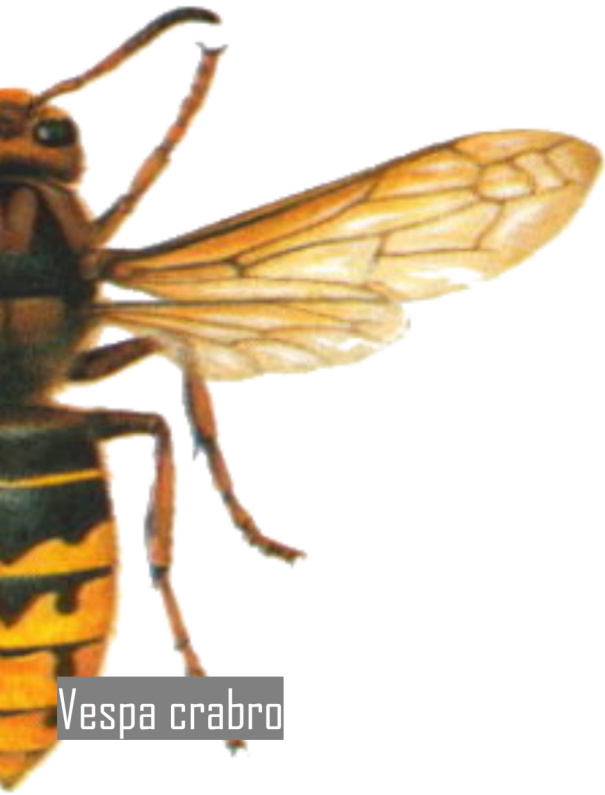
Thomas Beissel
Mail: thomas@velutina.de
Mobil: 01578 9673943

Vespa velutina



Vespa crabro





Vespa crabro

Jilgung

Vespa velutina



Thomas Beissel
Mail: thomas@velutina.de
Mobil: 01578 9673943

Die Entnahme der frühen Stadien

- Immer nur nach Rücksprache
- Daher bitte e-Mailadresse im Meldeportal angeben
- Hilfsmittel Schraubglas, Ethylatcetat, oder Nagellackentferner, Küchenkrepp oder Watte
- Anschließende Dokumentation an die Behörde

Thomas Beissel
Mail: thomas@velutina.de
Mobil: 01578 9673943

Vespa velutina



Vespa crabro



Ethylacetat

„Ethylacetat ist der Ester aus Essigsäure und Ethanol, daher wird er auch Essigsäureethylester oder kurz Essigester (EE) genannt. Ein veralteter Name ist Essigäther.“

Verwendung in der Entomologie als häufigstes Tötungsmittel zur Präparation



Ethylacetat



Vespa velutina



Vespa crabro



Ethylacetat Gefährdungsklasse

- Nicht in die Umwelt gelangen lassen
- Lungenreizend
- Augenreizend
- Flüchtig



Vespa velutina



Vespa crabro



Vespa velutina

Einzelne Königin

- Sind jetzt die „großen“ Imagines
- Arbeiterinnen jetzt ca 1,5 cm klein
- Bedenke: Königinnen können sich okkupieren

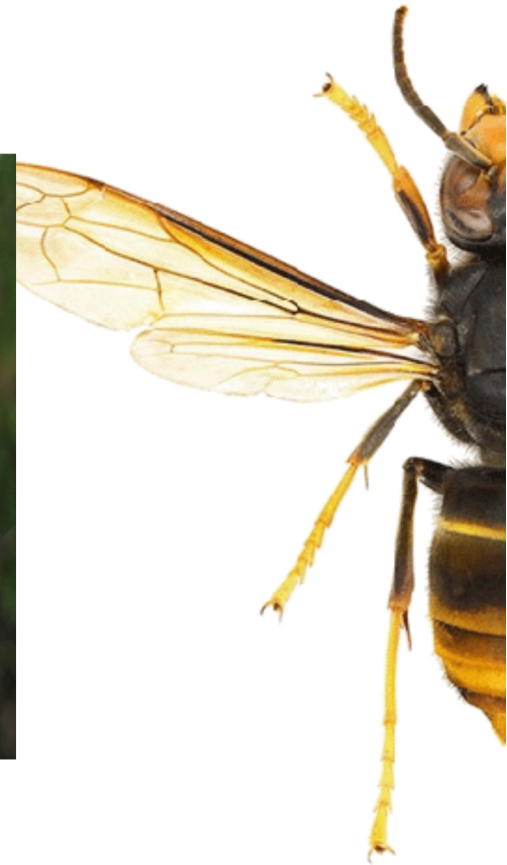


Einzelne Königin

Vespa velutina

Fangen in Schraubglas oder
Döschen

- Einfrieren (24h bei -18°C)
- Oder im Glas abtöten mit
Ethylacetat



Embryonalnest

- Ethylacetat mit Trägerstoff in Glas
- Glas über Embryonalnest stülpen
- Nest hängen lassen und beobachten (okkupierende Königin)



Primärnest in sozialer Phase

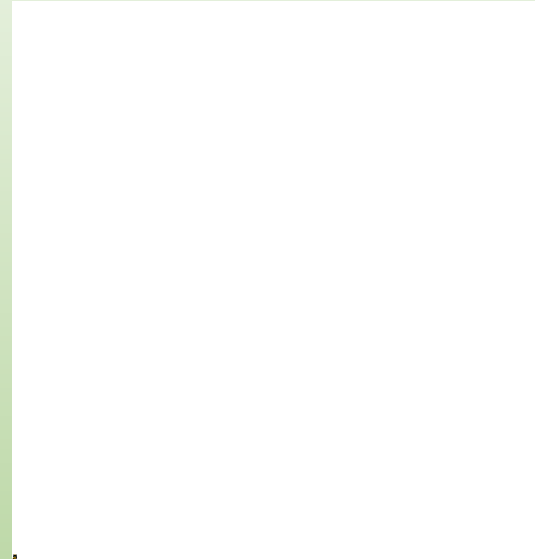
- Immer nur in Absprache mit Behörde
- Schädlingsbekämpfer oder ausgebildete Person
- Absaugen oder Biozid, je nach Gegebenheit



Wird gesondert geschult!!!

Hilfen

- Handout mit Zusammenfassung der Schulung.
- Bestimmungshilfe
- Ablaufplan
- Linkliste



Offene Frageunde FAQ

Über Webex

am 06.06.2023

18:00 Uhr – 19:00 Uhr

[https://bitbw.webex.com/bitbw/j.php?
MTID=m7e1810f837f5057e84f09294
3a554989](https://bitbw.webex.com/bitbw/j.php?MTID=m7e1810f837f5057e84f092943a554989)

Link zum Meeting



Termin eintragen
(ohne Link)

