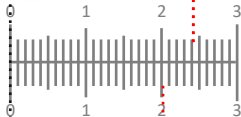


Heimische Hornisse

(*Vespa crabro*)

- rötliche Brust
- gelb-oranger Hinterleib mit Punkten und Binden
- braun-rote Beine



Asiatische Hornisse

(*Vespa velutina*)

- schwarze Brust
- dunkler Hinterleib mit gelben Binden
- schwarz-gelbe Beine





Verwechslungsgefahr:
Mittlere Wespe!
Einflug befindet sich unten.

Standort

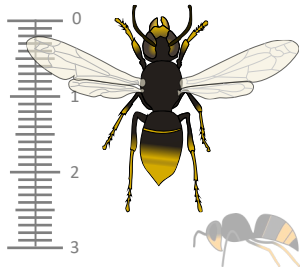
- Gründung in Bodennähe, Strauch, Schuppen o. ä.
- Sekundärnest in großer Höhe (ab 10m)

Größe und Form

- 60 bis 100cm
- birnenförmige Form
- Einflug im oberen Drittel, seitlich
- "muschelartige" Struktur
- freihängend

Körpergröße

- Arbeiterin 1,5 bis 2,4 cm
- Königin 2,4 bis 3,0 cm



Monitoring



ab Mitte Mai:

- Beobachtung Bienenstock
- Locktopf mit Bier
- Nest in Bodennähe



ab Juli:

- Beobachtung Bienenstock
- Locktopf mit Eiweiß
- Gründung Nest in Höhe



ab Mitte September:

- Beobachtung Bienenstock
- Locktopf mit Zucker
- Nest in Höhe



Köder

ab Mitte Mai:

- Bier mit ca. 4,7 % alc

ab Juli:

- Eiweißköder aus Garnelen



ab September (je zu 1/3):

- Bier 4,7 %
- Weißwein
- Himbeersirup (oder Zucker)

**Beobachtung
melden!**

www.velutina.de



www.velutina.de